

**DEXWET**<sup>®</sup>  
Innovative Filter Systems

*I filtri DEXWET sono compatibili con la maggior parte delle stampanti laser, fotocopiatrici e fax*



### DEX 1000

- Filtro standard per stampanti da scrivania
- Compatibile soprattutto con macchine dotate di piccole aperture di estrazione
- Facile da montare e sostituire



### DEX 2000

- Progettato specificamente per aperture di estrazione allungate
- Compatibile con macchine dotate di aperture di estrazione più grandi
- Per coprire le aperture più grandi, il filtro può essere montato in diversi modi
- Facile da montare e sostituire



### Durata del filtro

Fino a 12 mesi o 50.000 stampe monocromatiche (per le stampe a colori, si raccomandano sostituzioni più frequenti)  
Il filtro dovrebbe essere ispezionato regolarmente, e nel caso dovesse risultare fortemente contaminato, si raccomanda di sostituirlo immediatamente  
I filtri DEXWET sono compatibili con la maggior parte delle stampanti laser, fotocopiatrici e fax

Per trovare il filtro Dexwet più adatto alla propria stampante, fotocopiatrice o fax:

si prega di utilizzare la guida di compatibilità presente sul sito Internet all'indirizzo:  
[www.dexwet.com](http://www.dexwet.com)

**italeco**

[www.italeco.com](http://www.italeco.com)

[ricky@italeco.com](mailto:ricky@italeco.com)

# FILTRO PER POLVERI SOTTILI

per Stampanti Laser, Copiatrici e Fax



DEXWET 1000



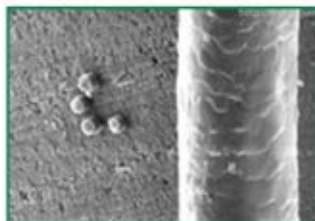
DEXWET 2000



Cosa bisogna sapere sulla protezione dalle emissioni di polveri sottili...

**DEXWET**<sup>®</sup>  
Innovative Filter Systems

**italeco**



## Cosa sono le polveri sottili?

Le polveri sottili, conosciute anche come aerosoli, possono essere definite come particelle aerodisperse o particelle di materiali solidi o liquidi più piccole di 10 micrometri. Queste particelle sono almeno 10 volte più piccole del diametro di un capello umano.



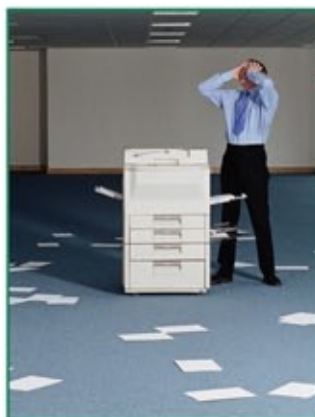
## Impatto sulla salute

Alcuni studi medici suggeriscono che le particelle di polveri sottili e ultra-sottili possono avere effetti negativi sulla salute, anche quando non contengono alcun ingrediente chimico. I rischi sulla salute che si presume possano essere collegati alle emissioni di polveri sottili includono emicranie, irritazioni alla pelle e agli occhi, reazioni allergiche, bronchite, asma, malattie cardiovascolari e fibrosi polmonare.



## I rischi dell'inquinamento dell'aria all'interno

Sapevate che la maggior parte delle persone trascorre gran parte della giornata all'interno di abitazione, uffici o altri edifici? In questi ambienti, l'esposizione alle polveri sottili può essere consistente. L'inquinamento da polveri sottili all'interno degli edifici è potenzialmente da 1,5 a 2 volte superiore rispetto all'esterno.



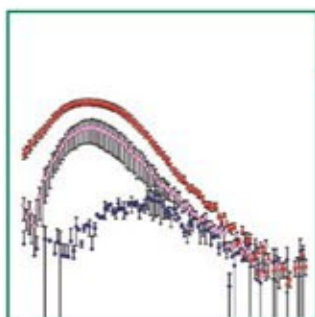
## Cause delle polveri sottili negli ambienti di lavoro

Esistono diverse fonti di emissioni di polveri sottili all'interno degli uffici, comprese stampanti laser, fotocopiatrici e fax, che emettono particelle di polveri sottili quando producono le stampe o le copie.

Nota\*: è stato dimostrato che le stampanti a getto d'inchiostro emettono una quantità inferiore di particelle rispetto alle stampanti laser, tuttavia emettono composti organici più volatili, a causa del processo di asciugatura degli inchiostri liquidi.

Le emissioni di particelle delle stampanti laser possono essere filtrate più facilmente rispetto ai composti organici volatili delle stampanti a getto d'inchiostro. Di conseguenza, sostituire le stampanti laser con le stampanti a getto d'inchiostro non è sufficiente a risolvere il problema delle emissioni.

\* Studio: Indoor air quality for chemical and ultra fine particle contaminants from printers – National Institute of Public Health, Tokyo Institute of Technology, Kanazawa University, Techno Ryowa, Ltd. University of Incheon, Japan/Korea 2006



## Indagini indipendenti

Alcune indagini indipendenti hanno dimostrato che i macchinari per ufficio basati sulla tecnologia laser possono emettere particelle di polveri sottili:

- EPEA Environmental Protection and Encouragement Agency (associato a EPA), Germany
- University of Giessen, Germany
- Queensland University of Technology, Australia
- BAuA – Federal Institute for Occupational Safety and Health, Germany



## Stampanti senza estrattore d'aria

Le stampanti che non sono dotate di estrattore d'aria producono comunque emissioni di polveri sottili all'interno della macchina. Queste particelle possono fuoriuscire dopo alcune settimane o mesi di funzionamento (dipende dalla quantità di stampe effettuate) attraverso le varie aperture presenti sulla macchina, ad esempio il sistema di trasporto della carta. Non è quindi possibile l'utilizzo di filtri con questo tipo di stampanti.



## La nostra missione speciale è la protezione dalle polveri sottili!

Negli ultimi anni, le polveri sottili sono diventate un importante argomento di discussione in diverse aziende, ed evitarne l'emissione è diventata una priorità assoluta. La missione di Dexwet è fornire una soluzione economicamente conveniente al problema delle polveri sottili.



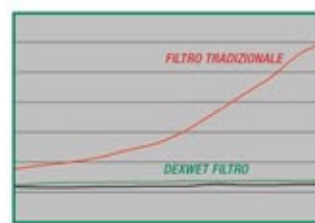
## Buone notizie!

La maggior parte delle macchine è dotata di estrattori d'aria; è da qui che le polveri sottili e ultra-sottili fuoriescono dalla macchina. La buona notizia è che questo flusso d'aria può essere facilmente filtrato con i filtri Dexwet, che sono in grado di intrappolare e trattenere fino al 92% delle polveri sottili emesse da questo tipo di ventole.



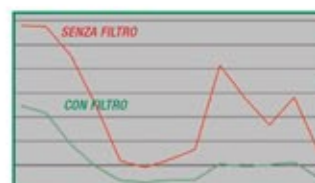
## Tecnologia

I filtri Dexwet utilizzano bacchette in tessuto a fibre sottili e bastoncini di plastica impregnati con un fluido specificamente adattato per catturare e trattenere le particelle sottili e ultra-sottili. Inoltre, i batteri e i germi che vengono trattenuti dal fluido del filtro moriranno a causa della mancanza di ossigeno. Anche alle massime temperature di esercizio generalmente raggiunte dalle macchine, i bastoncini del filtro non perdono la loro fluidità né la capacità di intrappolare le particelle.



## Impatto sulla temperatura di esercizio

Il filtro Dexwet, montato sulle aperture di estrazione di stampanti, fotocopiatrici e fax, è progettato per consentire all'aria di uscire dalla macchina senza ostruzioni, e quindi non causa un significativo aumento della temperatura all'interno delle stampanti. Anche quando il filtro è altamente contaminato, non ostruisce il flusso d'aria.



## Efficacia del filtro

- Garantisce un'efficacia di filtraggio fino al 92% di particelle sottili più piccole di circa 10 micrometri
- Riduce in modo significativo le emissioni di particelle ultra-sottili di dimensioni tra 0,01 e 0,47 micrometri



## Performance del filtro testata da:

- LGA Nürnberg, Germany (ora LGA-TÜV Rheinland)
- OFI, Austrian Institute for Research, Technology and Innovation, Vienna, Austria
- BAM – Federal Agency for Materials Research and Test, Germany
- EPEA Environmental Protection and Encouragement Agency (associato a EPA), Germany
- B.A.U.M. e.V. - German Environmental Management Association



## Tecnica registrata con brevetto

**Brevetti:**  
 US 000006375717    US 000006726749    CA 000002409456  
 EP 000001345669    DE 000060037683